

Comunicación emocional

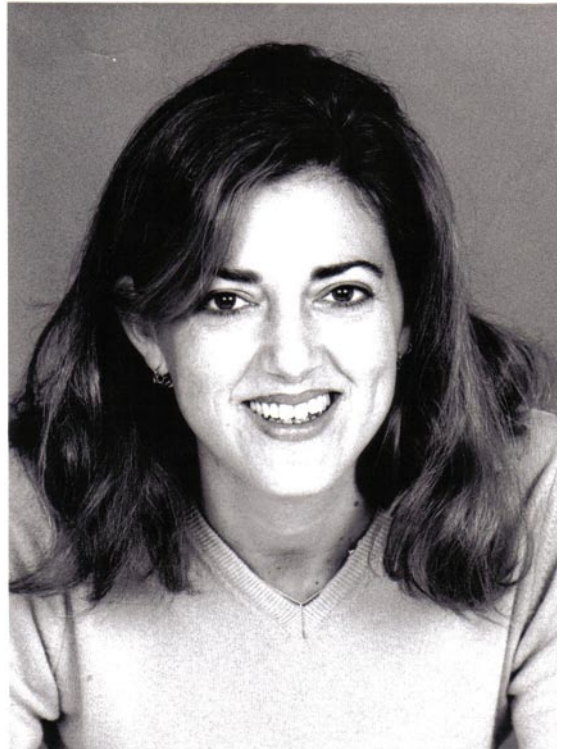
CONSTRUYENDO EL FUTURO

Comunicación Emocional® es un servicio especializado en el desarrollo y aplicación en diversos ámbitos de este concepto que lleva operando nueve años.

Desde su fundación, Comunicación Emocional® ha acumulado una interesante y singular actividad gestionando proyectos siempre unidos a este concepto. Han sido numerosos y diversos los ámbitos de actuación y los sectores de actividad que han dado progreso a la empresa uniendo este concepto con áreas como:

1. Enseñanza y docencia universitaria. Talleres para empresas e instituciones. Colaboraciones en jornadas y congresos, así como en masters y formación postgrado.
2. Desarrollo personal. Coaching. Sesiones individualizadas y adaptadas en la comunicación y gestión emocional para directivos.
3. Investigación. Estudios relativos a los componentes emocionales de la percepción de la empresa en sus públicos.
4. Medios de comunicación y Publicidad. Hábitos de consumo y vínculos emocionales
5. Política y ámbito legal. Asesoramiento en materia de Comunicación Emocional de los actores y presencia en eventos y jornadas aportando la visión de la comunicación emocional en este ámbito.
6. Marketing, comercial, ventas y negociación. Aplicación de técnicas de comunicación emocional para conocer y reconocer los elementos clave de la relación comercial y su optimización estratégica.
7. Salud. Programas para la atención y tratamiento al paciente desde el ámbito de la comunicación emocional, así como para la investigación de productos y su comunicación a prescriptores.

Conviene señalar varios aspectos para aclarar lo que es la Comunicación Emocional. Que es algo, sin duda, mucho más amplio que las relaciones interpersonales y la afectividad. Algo diferente a la Inteligencia Emocional. La inteligencia emocional se define como una meta habilidad, que forma parte de la capacidad cognitiva del individuo, que implica procesamiento de información. Pero la Comunicación Emocional ocurre en gran medida de manera precognitiva, podríamos decir inconsciente, por lo que es una materia que trabaja en gran medida con intangible. Por ejemplo, el modo en que nos comunicamos no verbalmente es habitualmente inconsciente. El estudio de



CARMEN SEBASTIÁN
ABORDA EN EL LIBRO “**LA COMUNICACIÓN EMOCIONAL**” NUESTRA CAPACIDAD DE INFORMAR.

la comunicación emocional nos permite identificar y modelar el modo adquirido por una persona o un grupo en relación a estos mecanismos de comunicación no verbal,

que suponen junto al uso de la voz, más del 80% de nuestro mensaje.

Tanto la comunicación humana como la comunicación animal tienen algo en común “que ambas están basadas sobre la emoción” y algo más importante aún, que conviene resaltar por su poderoso valor “la comunicación emocional sirve de fundamento del orden social en animales y humanos” en palabras de Ross Buck. Precisamente ahora que celebramos el 150 aniversario de la publicación de “El origen de las especies”, hemos de recordar que Darwin ya avaló esta realidad aludiendo a la labor que las emociones juegan en la adaptación y la supervivencia.

CARMEN SEBASTIÁN

Psicóloga industrial con postgrado en Ciencias de la Información y experta en Programación Neurolingüística. Desde 1988 ha desarrollado su carrera profesional en Consultoría de Comunicación y Formación en Eficacia Personal. Colabora habitualmente con empresas especializadas y es miembro activo de la Asociación de Directivos de Comunicación. Actualmente dirige su empresa, Comunicación Emocional, dedicada a la consultoría y la formación en esta disciplina. ■

CARMEN SEBASTIÁN, SOCIA DIRECTORA
WWW.COMUNICACIONEMOCIONAL.COM